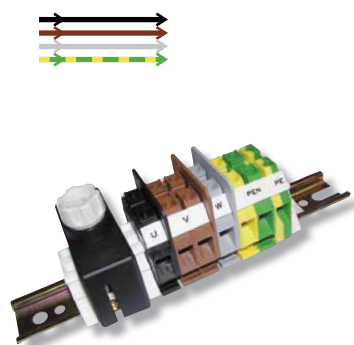


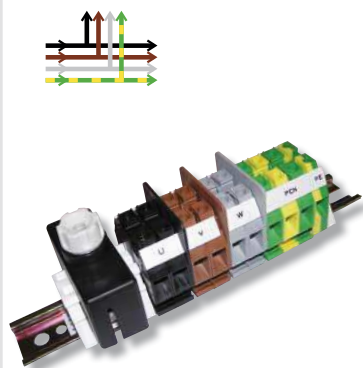
Stožárové svorkovnice řady SV-A (průchozí, TN-C)



	SV-A 6.16.4	SV-A 6.10.4
Max.průřez [mm ²]		
Cu (D-tuhý vodič), Al	25	16
Cu (L-ohebný vodič)	16	10
Max.zatížení [A]		
Cu (D-tuhý vodič)	101	76
Cu (L-ohebný vodič)	76	57
Al	51	38
Jmenovité napětí [V]	750 ~ ; 830 =	750 ~ ; 830 =
Utahovací moment šroubů [Nm]	2	1,2
Složení svorkovnice	6x RSA 16A 1x RSA PE 16A	6x RSA 10 1x RSA PE 10
Objednací číslo s jedním držákem pojistky (E14) s dvěma držáky pojistky (E14)	H 416110 H 416118 (SV-A 6.16.4/2)	H 411317 H 411318 (SV-A 6.10.4/2)

Poznámka: připojovací možnosti jednotlivých svorek použitých v sestavě jsou uvedeny v katalogu v sekci Řadové svornice

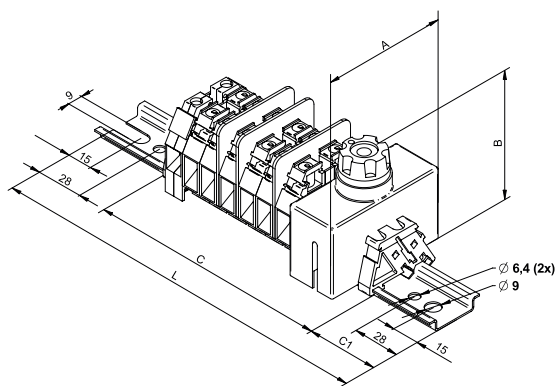
Stožárové svorkovnice řady SV-A (odbočovací, TN-C)



	SV-A 9.16.4	SV-A 9.10.4
Max.průřez [mm ²]		
Cu (D-tuhý vodič), Al	25	16
Cu (L-ohebný vodič)	16	10
Max.zatížení [A]		
Cu (D-tuhý vodič)	101	76
Cu (L-ohebný vodič)	76	57
Al	51	38
Jmenovité napětí [V]	750 ~ ; 830 =	750 ~ ; 830 =
Utahovací moment šroubů [Nm]	2	1,2
Složení svorkovnice	9x RSA 16A 1x RSA PE 16A	9x RSA 10 1x RSA PE 10
Objednací číslo s jedním držákem pojistky (E14) s dvěma držáky pojistky (E14)	H 426110 H 426118 (SV-A 9.16.4/2)	H 421317 H 421318 (SV-A 9.10.4/2)

Poznámka: připojovací možnosti jednotlivých svorek použitých v sestavě jsou uvedeny v katalogu v sekci Řadové svornice

Rozměry svorkovnic řady SV-A (TN-C)



Rozměry:	SV-A 6.16.4	SV-A 6.10.4	SV-A 9.16.4	SV-A 9.10.4
A [mm]	75	75	75	75
B [mm]	73	73	73	73
C [mm]	145	125	181	152
C1 [mm]	40	40	40	40
L [mm]	235	235	300	250
Rozměry:	SV-A 6.16.4/2	SV-A 6.10.4/2	SV-A 9.16.4/2	SV-A 9.10.4/2
A [mm]	75	75	75	75
B [mm]	73	73	73	73
C [mm]	184	164	220	191
C1 [mm]	40	40	40	40
L [mm]	300	250	300	300

Poznámka:

Všechny svorkovnice jsou dodávány bez vlastní pojistky, resp. i pojistkové vložky. Svorkovnice typu SV, SV-A a SV-B jsou standardně dodávány s jedním pojistkovým nosičem, svorkovnice typu SS standardně bez nosiče pojistky. Dodání se dvěma pojistkovými nosiči je možné (viz obj.číslo výše), dodání s více pojistkovými spodky je také možné s tím, že v objednávce připsané číslo za lomítkem znamená počet poj.spodků.

Nosiče pojistek E14 a E27 jsou v provedení NEOZED a je do nich doporučený typ D02 (pro E14) a DII (pro E27). Válcové pojistky nejsou adekvátní k použití v pojistkových spodcích E14 či E27.